

مبيد قوارض على شكل مكعبات شمعية جاهزة للاستخدام
Rodenticide wax block extruded ready for use

التركيب:
بروديفكوميوم ٠,٠٠٥% (و/و) 0.005 Brodifacoum (w/w)

- يحفظ بعيداً عن الأطعمة وأغذية الحيوانات الأليفة.
- يستخدم فقط لمكافحة القوارض حسب التعليمات المذكورة على الملصق
- يمنع منعاً باتاً استخدام المبيد على الحيوانات الغير مستهدفة مثل (الطيور، الكلاب، القطط والقوارض الاخرى)
- احذر تلوث المنتج بالماء.

طريقة عمل المبيد:

عن طريق البلع ويعمل على تثبيط فيتامين K مما يؤثر على عمل الكبد وتختثر الدم.

أعراض التسمم:

قد تظهر اعراض مثل التقيؤ، رعاف من الانف، ضعف عام بالجسم.

الاسعافات الاولية:

- في حالة ملامسة الجلد: يجب التخلص من الملابس الملوثة مباشرة والاغتسال بالماء او الصابون.
- في حالة ملامسة العين: تغسل العين بالماء النظيف ويتم ذلك لمدة ١٥ دقيقة
- في حالة بلع المبيد: ينقل المصاب للمستشفى ويحث على التقيؤ اذا كان غير فاقد للوعي.
- في حالة استنشاق المبيد: ينقل المريض الى مكان جيد التهوية بعيداً عن اماكن التلوث

الترياق المضاد:

• يعطى المصاب فيتامين K1. ويطبق الطبيب العلاج حسب الاعراض

التخلص من العبوات الفارغة:

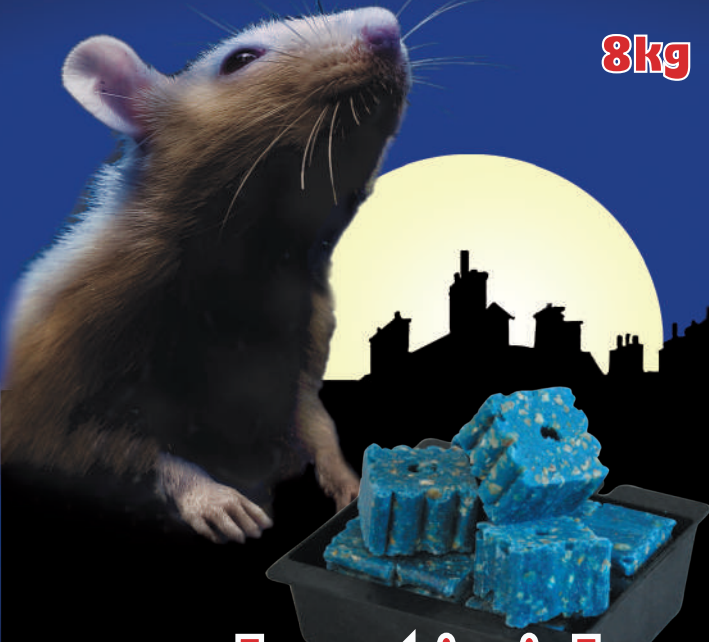
• تخلص من العبوات الفارغة حسب الطرق المتبعة وآمنة بيئياً.

تحذيرات:

- إقرأ الملصق كاملاً قبل الاستخدام
- احفظ المبيد مغلقاً وبعيداً عن متناول الاطفال
- ارتدي الملابس والقفازات والنظارات والاقنعة الواقية المناسبة خلال تطبيق المبيد.
- يفضل استخدام المنتج الذي تم فتح غلافه في اسرع وقت ممكن
- لا تستخدم هذا المنتج بطريقة تلامس الانسان او الحيوان الاليف
- لا تتناول الطعام أو تشرب السوائل او تدخن اثناء تطبيق المبيد
- ضار اذا ابتلع
- قد يسبب حساسية للجلد
- سام للاحياء المائية
- تجنب اطلاق المبيد في البيئة

رودنتوكس

Rodentox[®] بلس Plus



8kg

rodenticide wax block extruded

Bábolna Bio

الظاهر
Al-Thaher Co.
For Agricultural Services

- * رودنتوكس[®] بلس يستعمل للقضاء على القوارض التي لها مقاومة لمبيدات القوارض من الجيل الاول لمناعات تختثر الدم.
- * رودنتوكس[®] بلس يقضي على القوارض بمعالجة واحدة (Single dose)
- * رودنتوكس[®] بلس بعد تناول الطعام تموت القوارض خلال ايام قليلة خارج الجحور فلا تاخذ القوارض الاخرى حذرهما.

تعليمات الاستخدام:

الجردان:

- * في حال الإصابة الخفيفة: وضع ٤ مكعبات شمعية لكل ١٠ متر (بشكل اقصى ١٠٠ غرام)
- * في حال الإصابة القوية: وضع ٤ مكعبات شمعية لكل ٥ متر (بشكل اقصى ١٠٠ غرام).

الفئران:

- * في حال الإصابة الخفيفة: وضع ٢ مكعبات شمعية لكل ١٠ متر (بشكل اقصى ٥٠ غرام)
- * في حال الإصابة القوية: وضع ٢ مكعبات شمعية لكل ٥ متر (بشكل اقصى ٥٠ غرام).

طريقة وارشادات الاستخدام:

- التحقق من الطعوم كل ٣-٤ ايام خلال اول اسبوعين وبعدها مرة كل اسبوع.
- اذا نفذ الطعم من المكان اضافة طعم جديد.
- ازالة الطعم الملوث او منتهية الصلاحية واستبدالها بطعم جديد حتى يتم القضاء على القوارض بشكل كامل.

التخزين:

- يحفظ في عبواته الاصلية.
- يحفظ في مكان بارد وجاف وبعيداً عن الضوء.

رقم التسجيل: ٣٥٧٦	رقم التسجيل: ٣٥٧٦
رقم الإنتاج:	رقم الإنتاج:
تاريخ الإنتاج:	تاريخ الإنتاج:
Date of production:	Date of production:
Date of Expiry:	تاريخ الإنتهاء:

الشركة المنتجة:
Babolna Bio Ltd
Budapest 1107-H
Hungary, 6. Szállás u
Phone: +361 432 0400
info@babolna-bio.co

Bábolna Bio
The European Company

الوكيل في الأردن:
شركة الظاهر للخدمات الزراعية
تلفاكس ٥٧٢٨١٠١
خلوي ٠٧٩٥١٢٤٤٣٨
www.althaherco.com

الظاهر
Al-Thaher Co.
For Agricultural Services



خطر

